

Nastavení Internet Exploreru pro vstup do IS ARGIS

Obsah:

1.	Nastavení Internet Exploreru pro vstup do IS ARGIS	3
1.1.	Postup uživatele při umístění IS ARGIS do zóny důvěryhodných serverů	3
1.2.	Postup uživatele při povolení automaticky otevíraných oken pro IS ARGIS	6
1.3.	Postup uživatele při nastavení obnovy dočasných souborů IE	8
2.	Instalace certifikátu	10

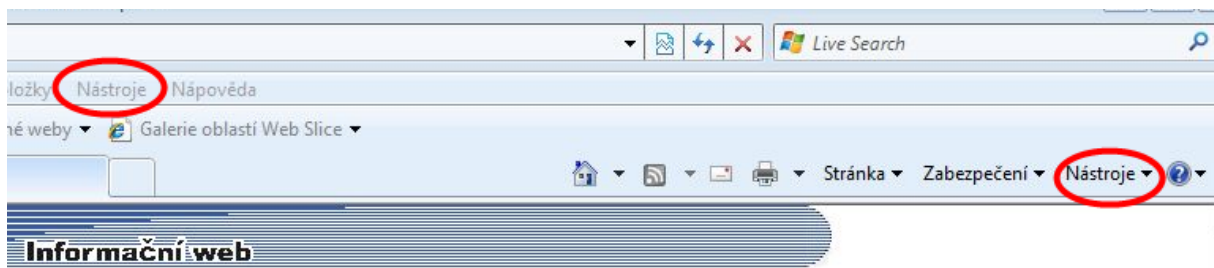
1. Nastavení Internet Exploreru pro vstup do IS ARGIS

Vstup do obou prostředí Informačního systému pro plánování civilních zdrojů ARGIS (provozní a cvičné) je podmíněn splněním následujících podmínek:

- Přihlášení je povoleno jenom uživatelům, kteří přistupují pomocí Internet Exploreru (verze 5.0, 6.0, 7.0, 8.0). Vstup uživatelů pomocí jiných internetových prohlížečů není podporován, uživatelé jsou odhlášení a přesměrování mimo IS ARGIS.
- Uživatel před vstupem do IS ARGIS musí provést specifické nastavení Internet Exploreru uvedené v bodě 1.1 až 1.3

1.1. Postup uživatele při umístění IS ARGIS do zóny důvěryhodných serverů

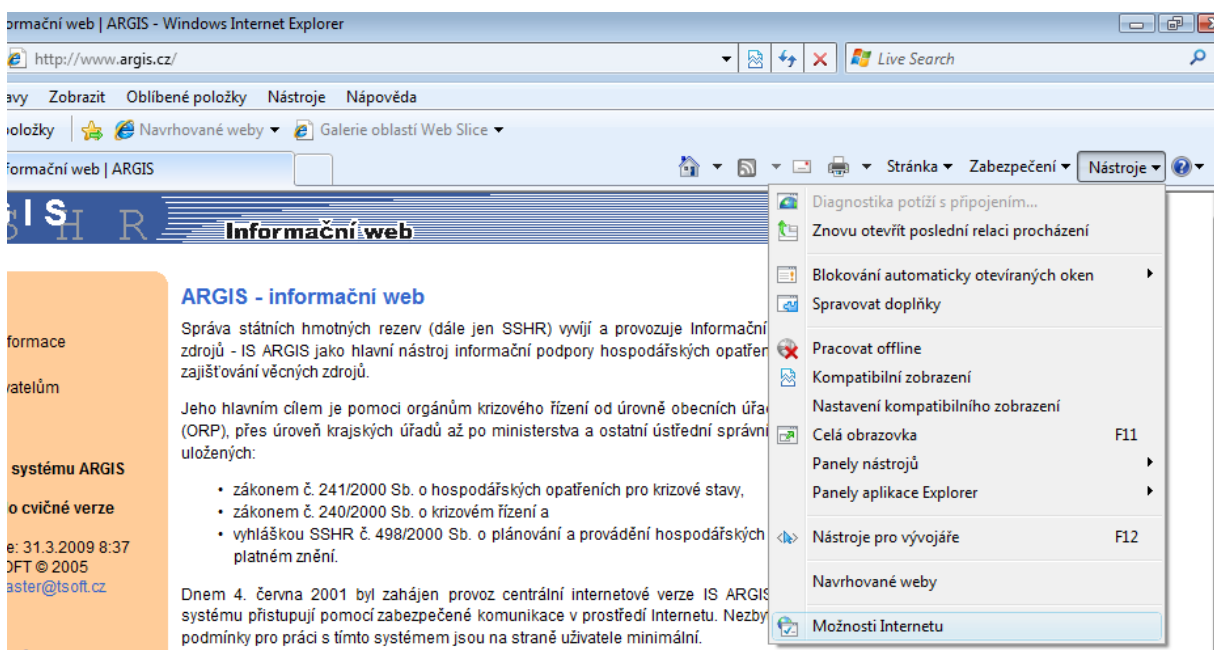
a) V Internet Exploreru zvolte menu „Nástroje“.



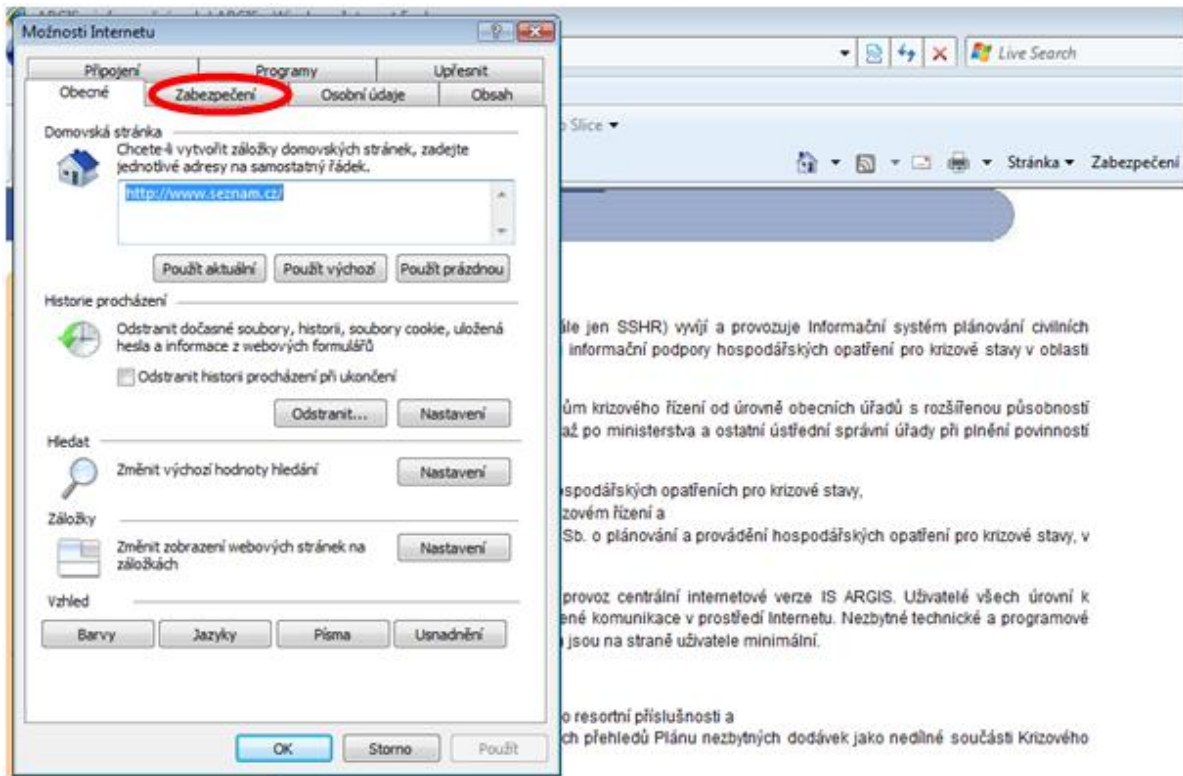
GIS - informační web

Úřad státních hmotných rezerv (dále jen SSHR) vyvíjí a provozuje Informační systém plánování civilních zdrojů - IS ARGIS jako hlavní nástroj informační podpory hospodářských opatření pro krizové stavy v oblasti řízení věcných zdrojů.

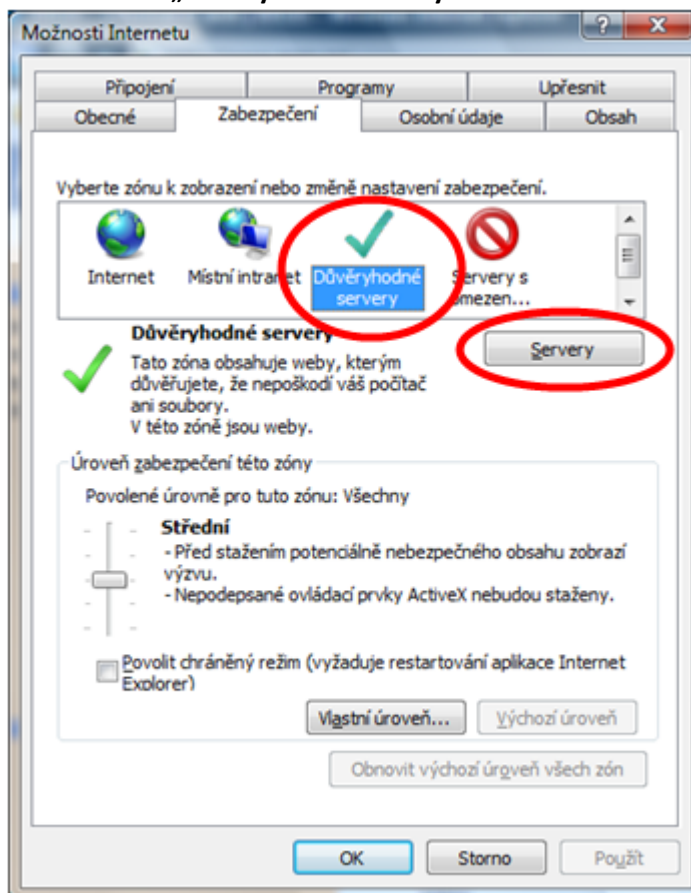
b) V otevřeném rozvíracím menu klikněte na volbu „Možnosti Internetu“



c) Po otevření seznamu „Možnosti Internetu“ zvolte kartu „Zabezpečení“



d) Označte zónu „Důvěryhodné servery“ a klikněte na tlačítko „Servery“

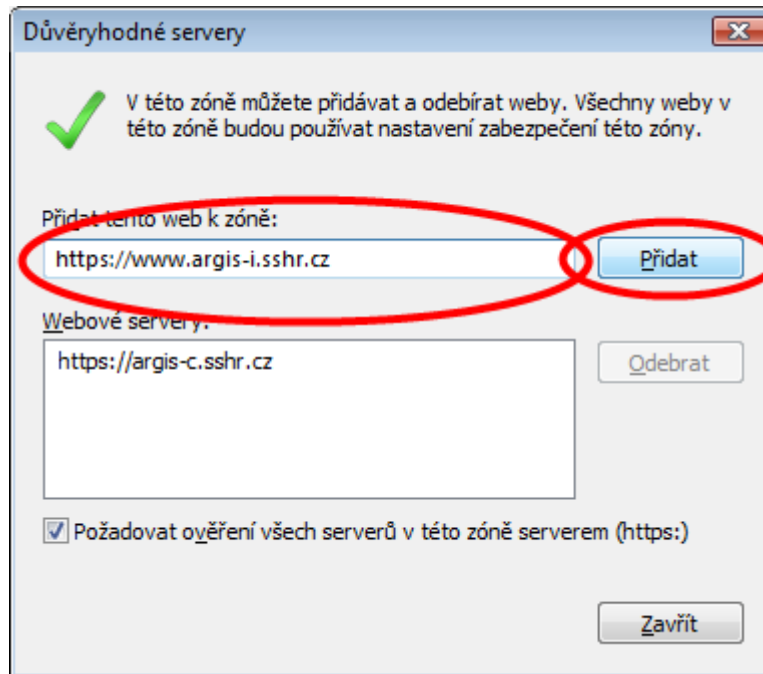


Po provedené volbě se Vám otevře seznam pro zadávání důvěryhodných serverů.

- e) Zde napište webovou adresu IS ARGIS a pomocí tlačítka přidat ji přesunete do seznamu důvěryhodných serverů.

Webová adresa provozního prostředí IS ARGIS: <https://www.argis-i.sshr.cz>

Webová adresa cvičného prostředí IS ARGIS: <https://argis-c.sshr.cz>

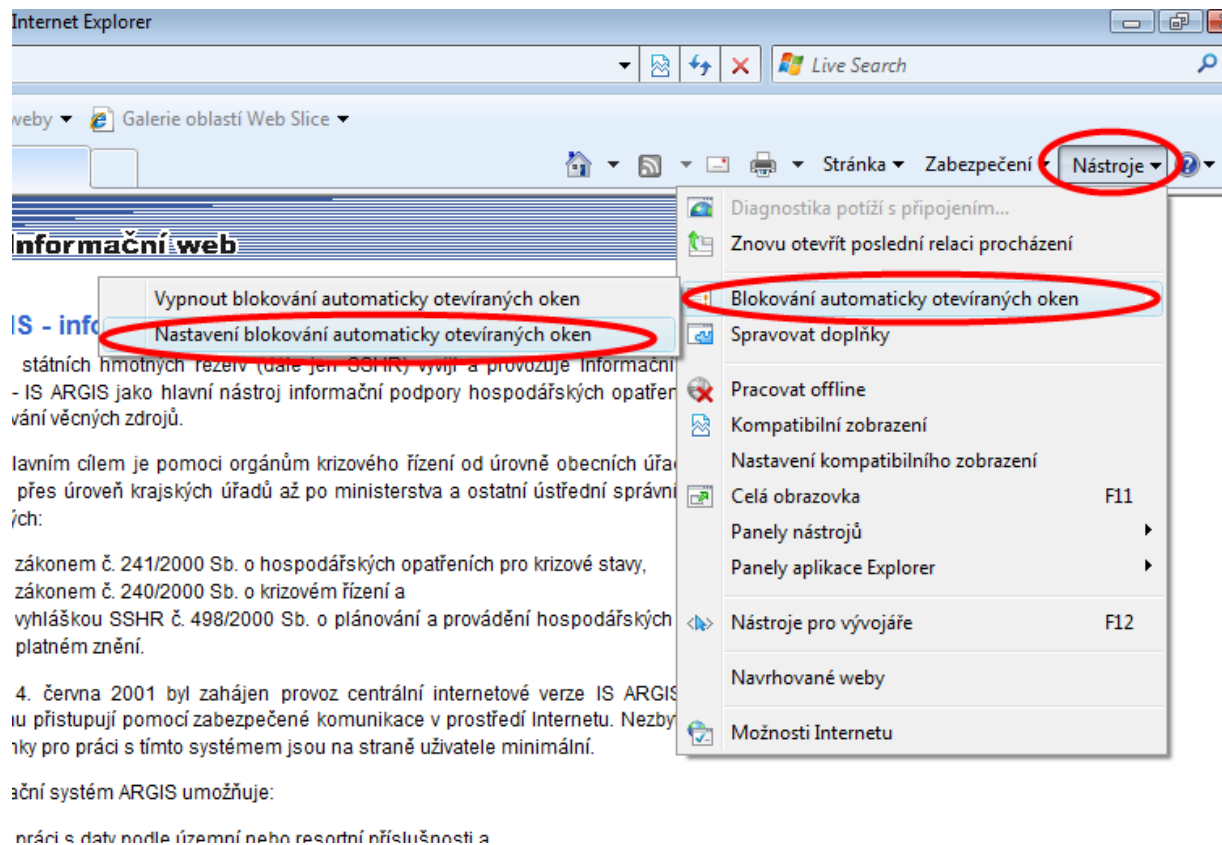


Provedeným úkonem budou webové servery provozního a cvičného prostředí IS ARGIS umístěny do seznamu důvěryhodných serverů.

1.2. Postup uživatele při povolení automaticky otevřených oken pro IS ARGIS

Pro bezchybný tisk sestav IS ARGIS je nutné vypnout blokování automaticky otevřených oken pro provozní a cvičné prostředí IS ARGIS. Postup provedení:

- a) Pomocí menu „Nástroje“ otevřete rozvírací seznam, kde zvolíte volbu „Blokování automaticky otevřených oken.“ Označení volby se Vám otevře další menu, kde zvolíte volbu „Nastavení blokování automaticky otevřených oken.“

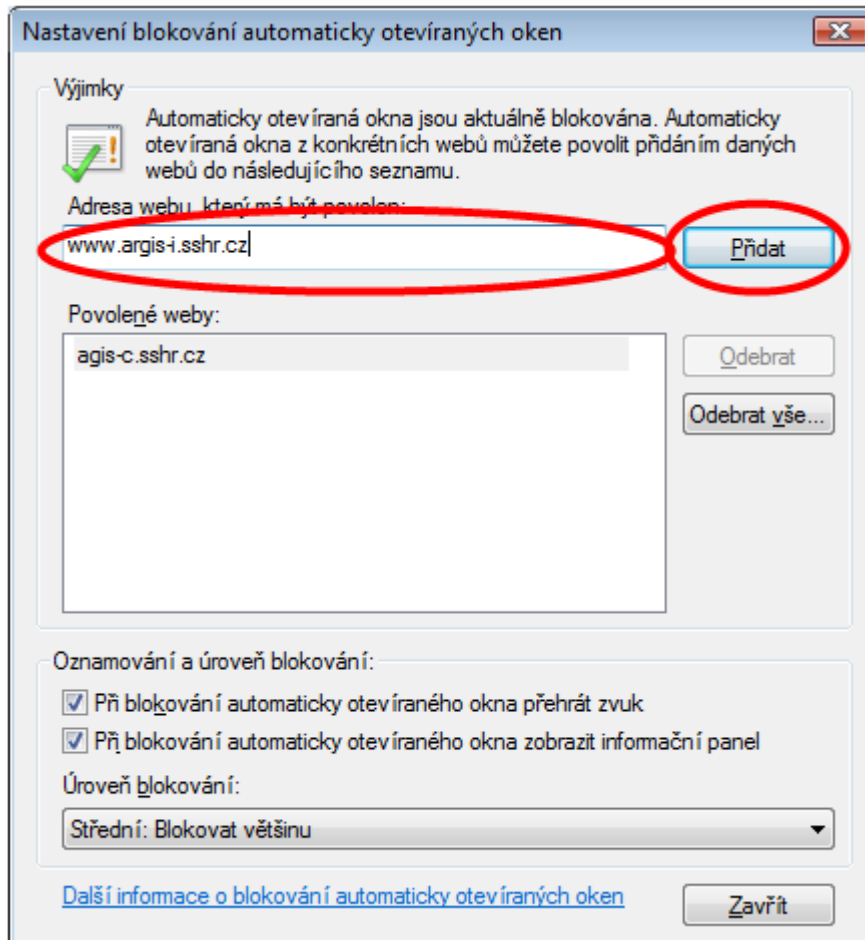


Po provedené volbě se Vám otevře seznam, kde zadáte seznam serverů, pro které automaticky otevřená okna povolíte.

- b) Do řádku pro zadávání nových adres, zapíšete postupně webové adresy serverů IS ARGIS a pomocí tlačítka „Přidat“ je přesunete do seznamu. Webové adresy zadáváte ve tvaru:

Provozní prostředí IS ARGIS: www.argis-i.sshr.cz

Cvičné prostředí IS ARGIS: argis-c.sshr.cz

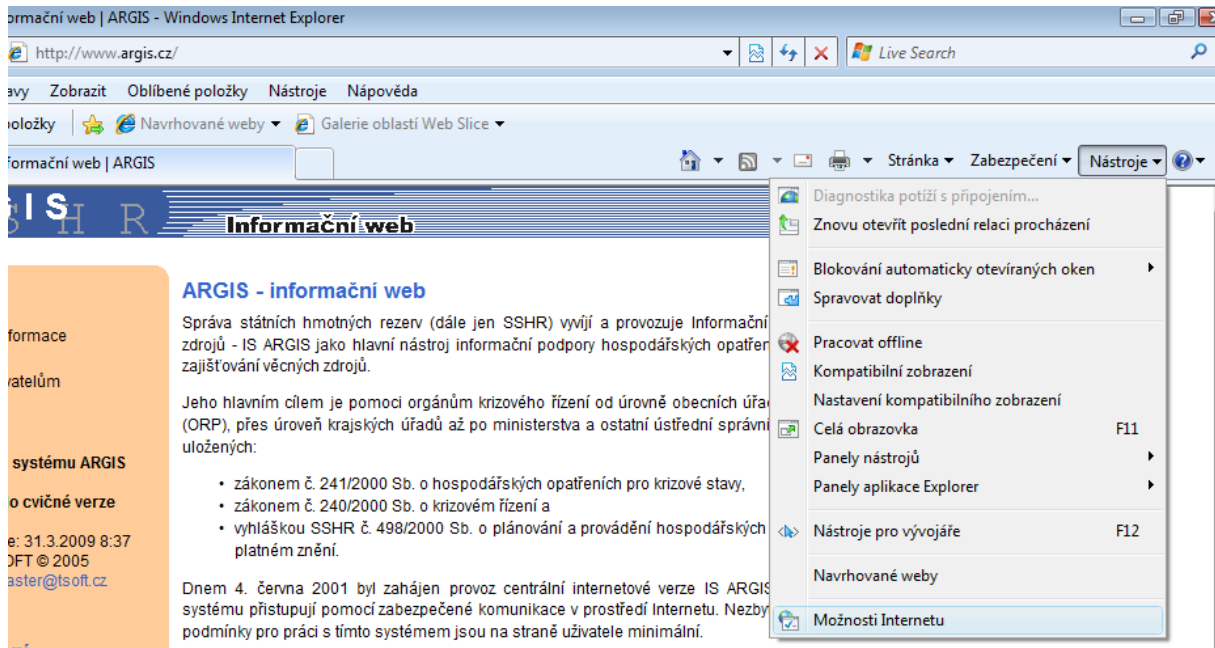


Provedeným nastavení budou pro provozní a cvičné prostředí IS ARGIS povolena automaticky otevřená okna.

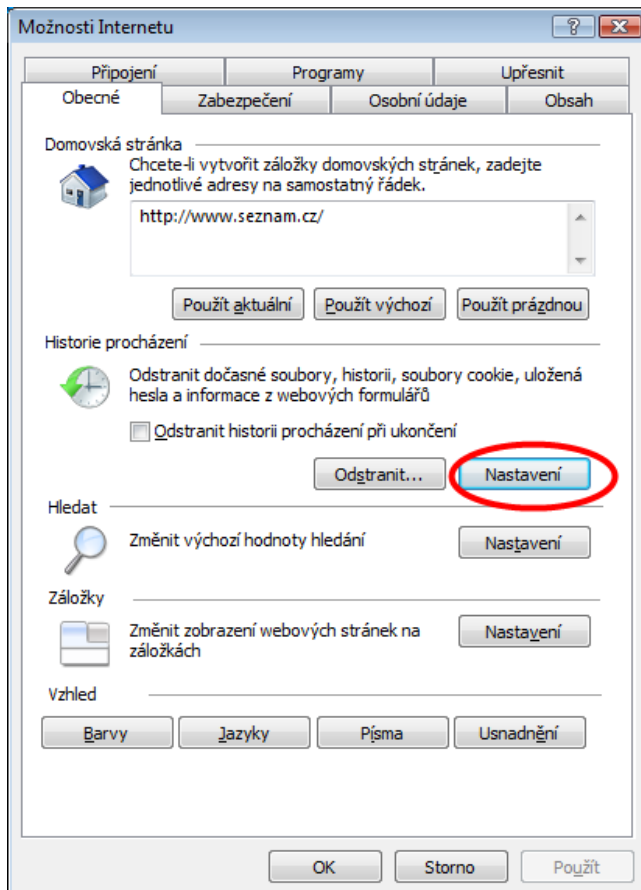
1.3. Postup uživatele při nastavení obnovy dočasných souborů IE

Pro bezchybnou práci s formuláři je potřeba provést následující nastavení:

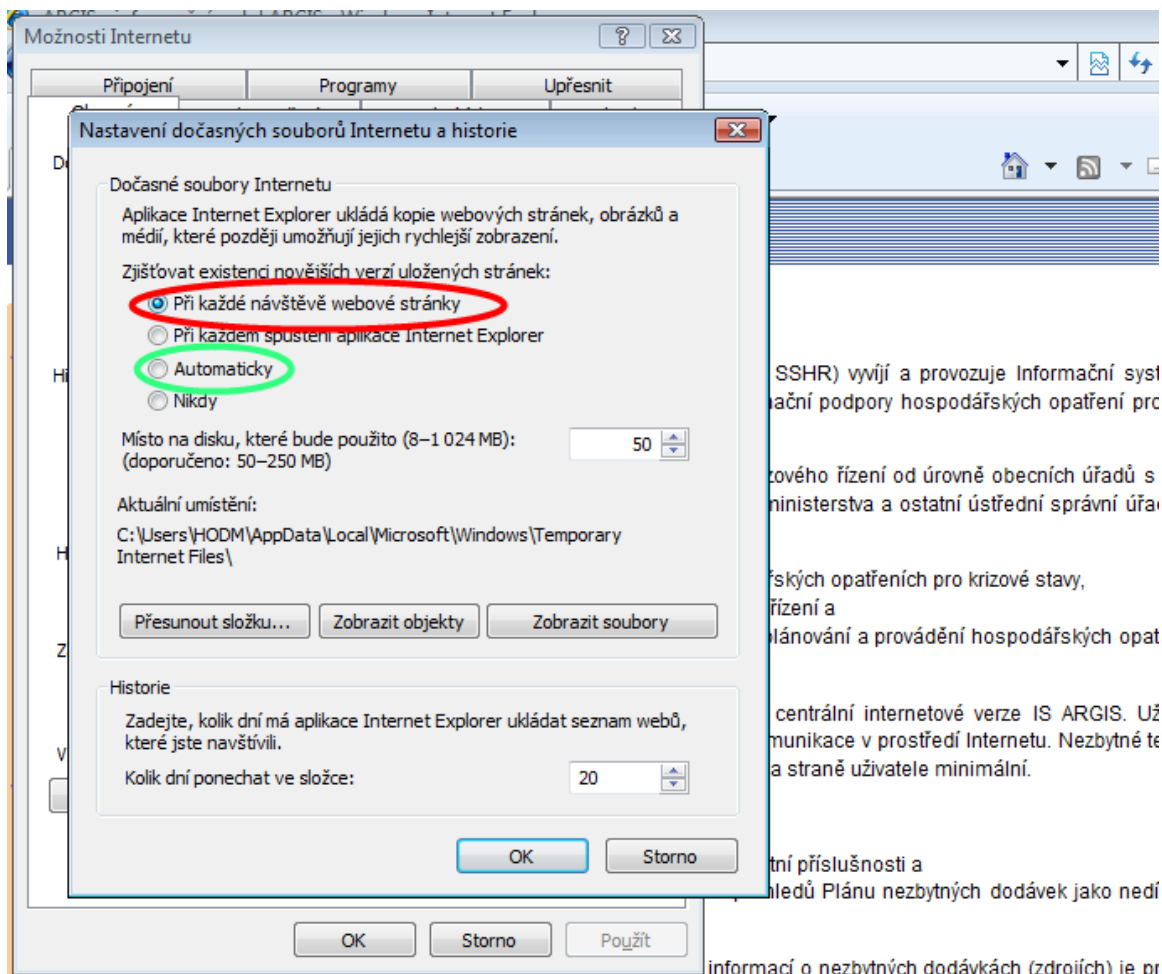
a) V otevřeném rozvíracím menu klikněte na volbu „Možnosti Internetu“



b) Po otevření seznamu „Možnosti Internetu“ na kartě „Obecné“ provedete klik na horní tlačítko „Nastavení“ (viz. obrázek).



- c) Otevře se vám seznam „Nastavení dočasných souborů Internetu a historie.“ Zde změníte nastavení pro zjišťování novějších verzí uložených stránek. Obvykle je nastavena volba „Automaticky.“ Provedete změnu volby na zjišťování „Při každé návštěvě webových stránek.“



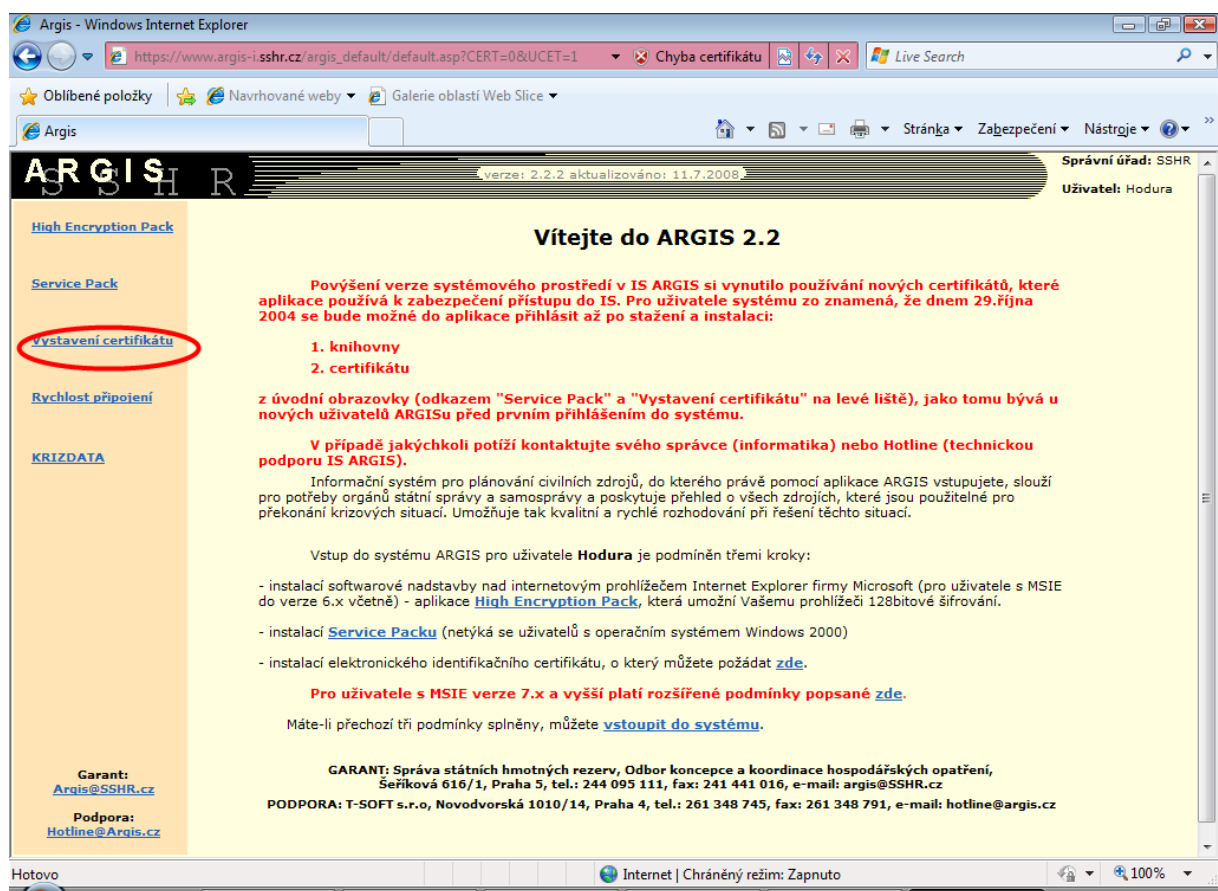
2. Instalace certifikátu

Pro vstup do provozního prostředí IS ARGIS musí uživatel provést instalaci následujících certifikátů:

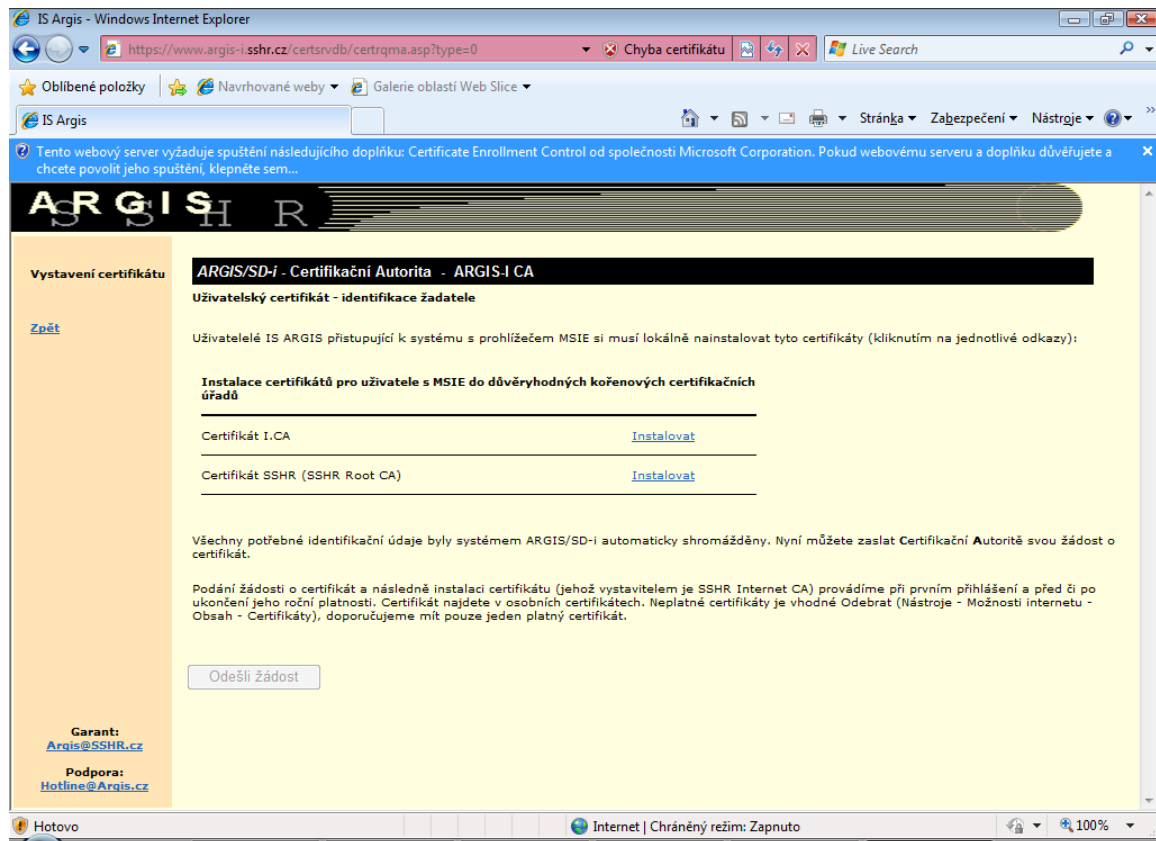
- Certifikát I. CA
- Certifikát SSHR (SSHR Root CA)
- Uživatelský certifikát

Pro instalaci certifikátu provedete následující postup:

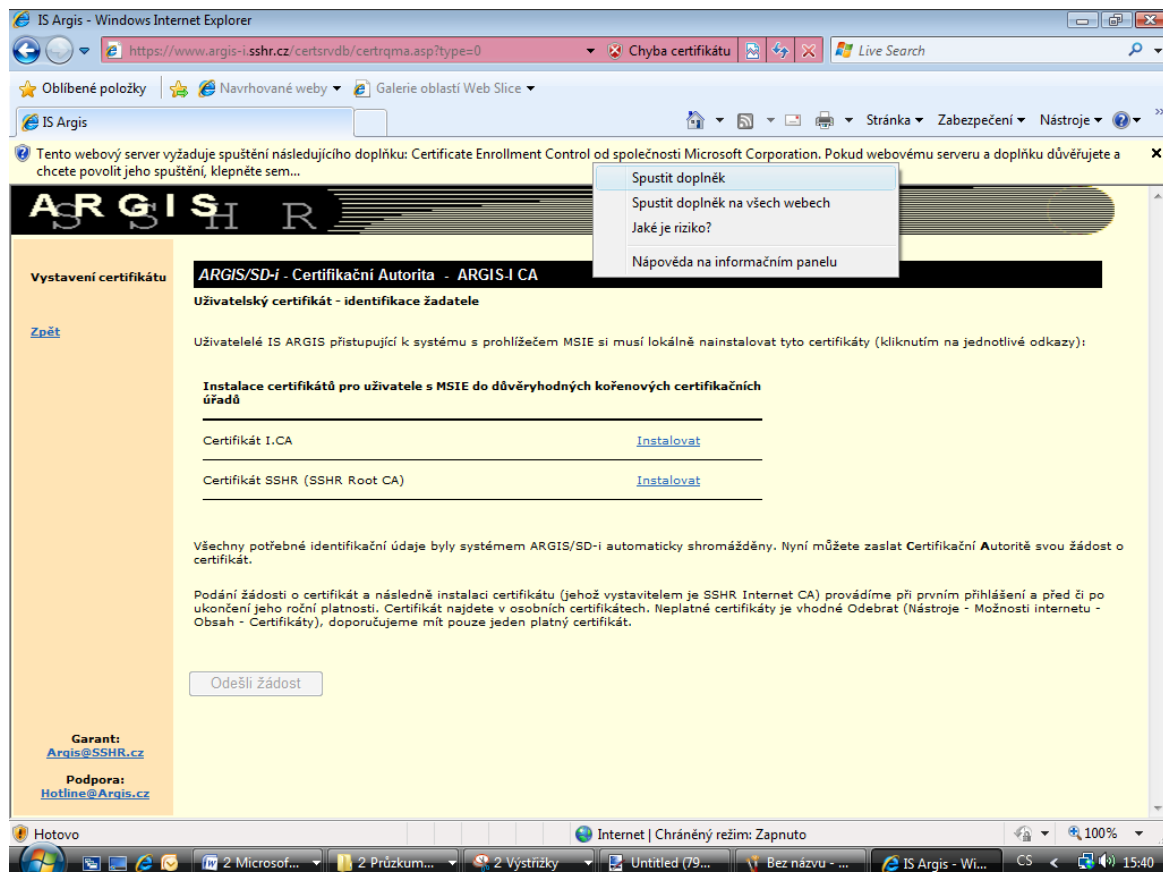
a) Po přihlášení do IS ARGIS klikněte na levé menu „Vystavení certifikátu“



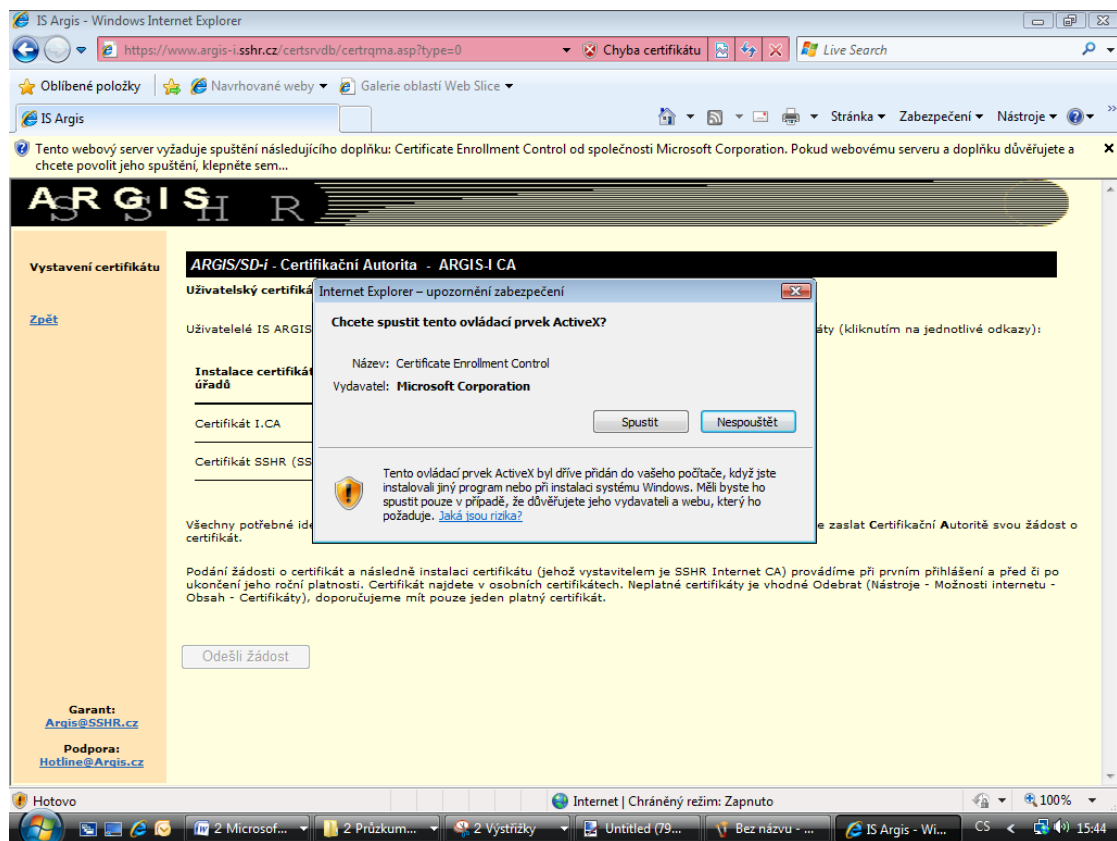
b) Otevře se Vám nové okno a v některých případech jste vyzváni (např. Windows Vista +IE 8.0) k povolení doplňku společnosti Microsoft „Certificate Enrolment Control“.



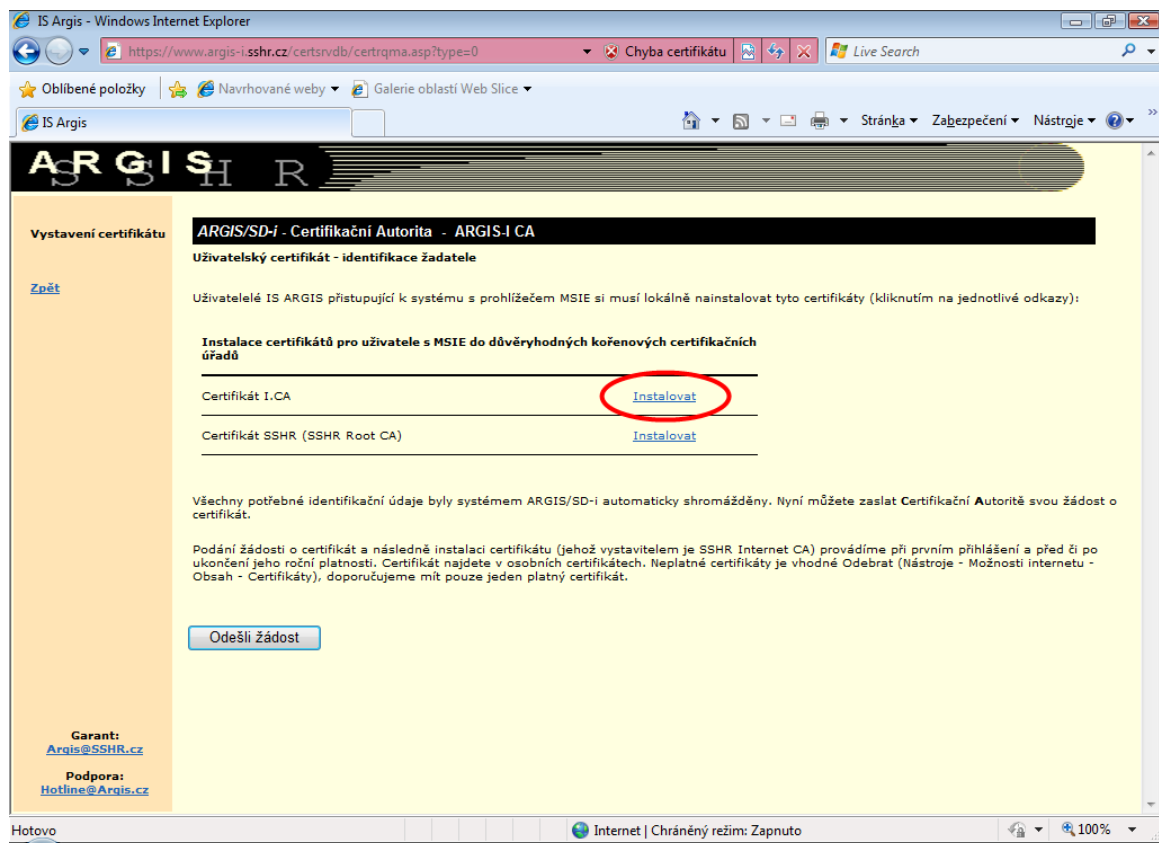
- c) Doplňěk povolíte tím, že na zobrazenou výzvu najedete myší a pomocí pravého tlačítka vyvoláte dialog ke spuštění doplňku.



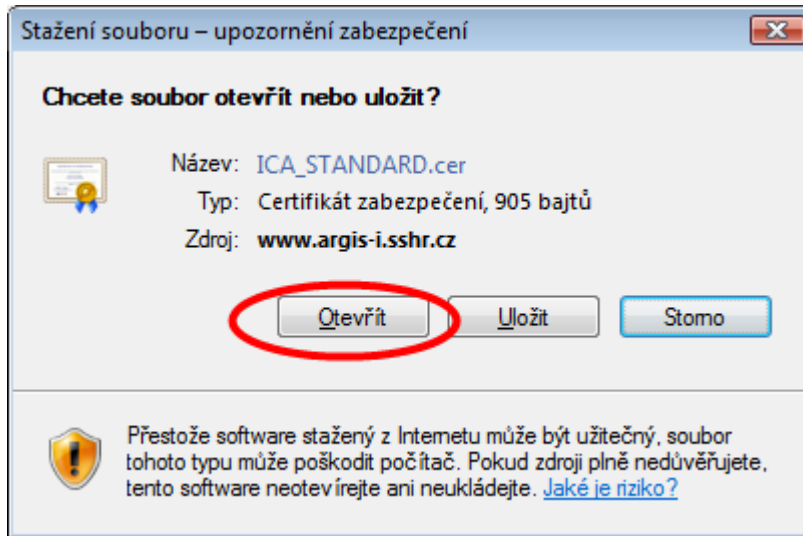
d) Provedete spuštění doplňku



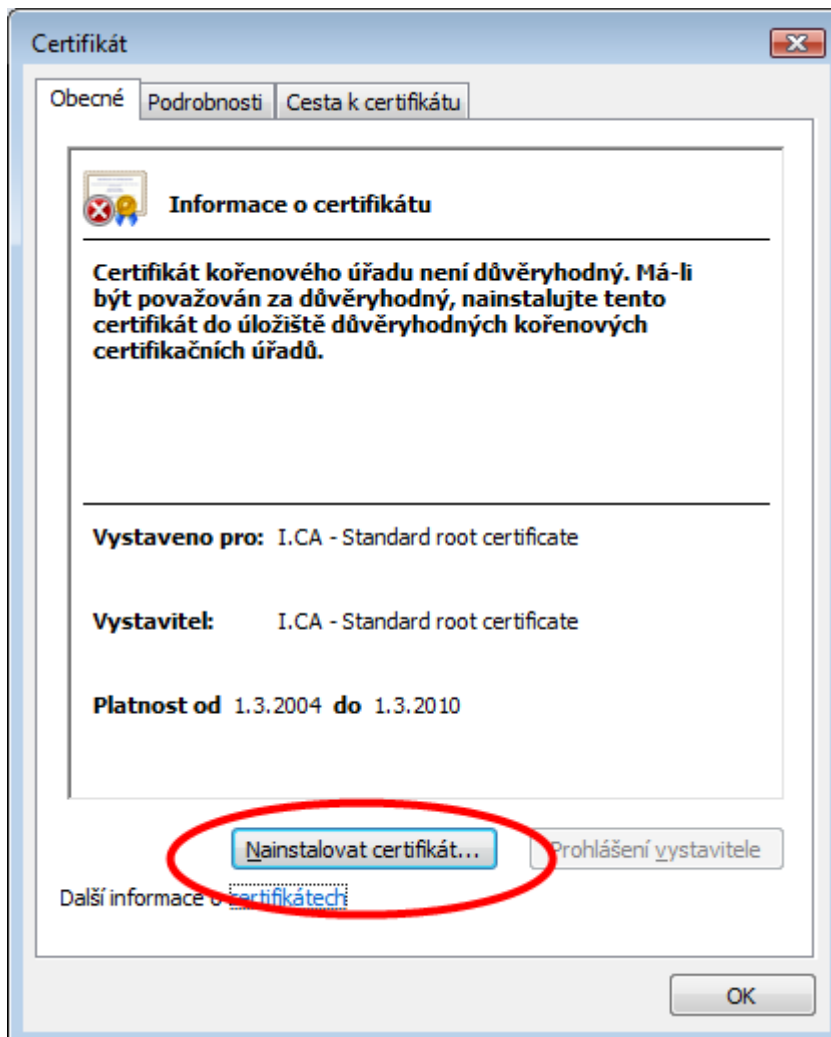
e) Po spuštění doplňku Internet Exploreru zahájíte instalaci Certifikátu I.CA



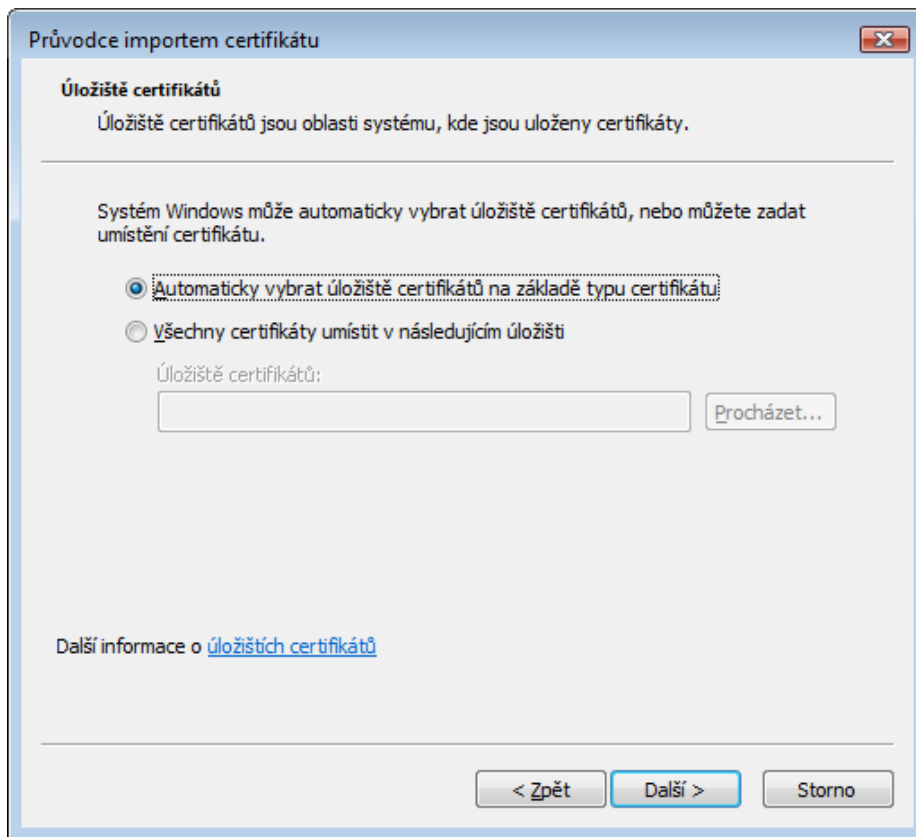
- f) Objeví se vám výzva k otevření nebo k uložení certifikátu. Doporučujeme postup s volbou „Otevřít.“



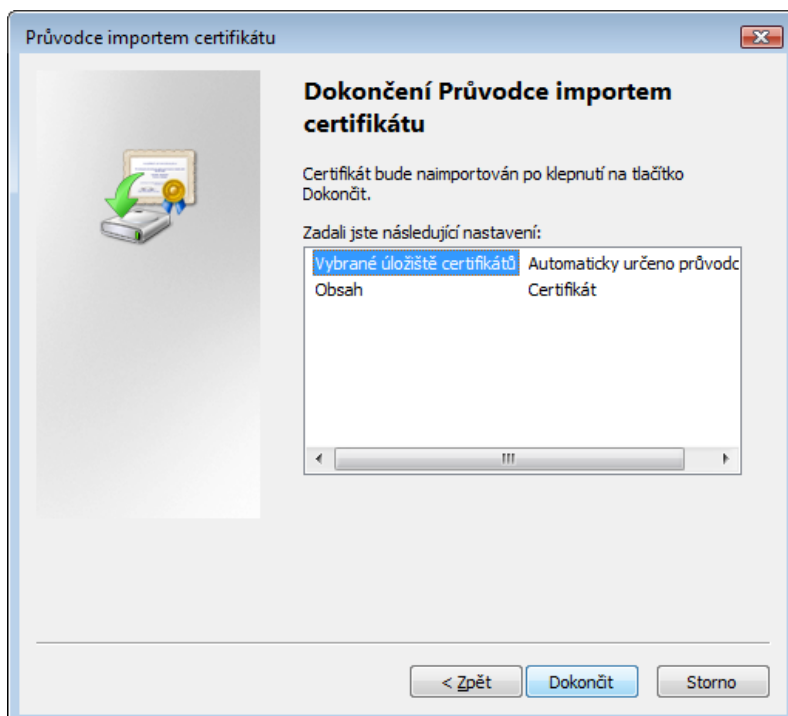
- g) Objeví se okno s tlačítkem „Nainstalovat certifikát.“ Kliknete na zobrazené tlačítko a spustí se průvodce instalace certifikátu, jeho prostřednictvím jste vyzváni k volbě úložiště.



- h) Volbu úložiště pro Certifikát I.CA ponecháte na průvodci, který automaticky vybere úložiště certifikátu na základě typu.

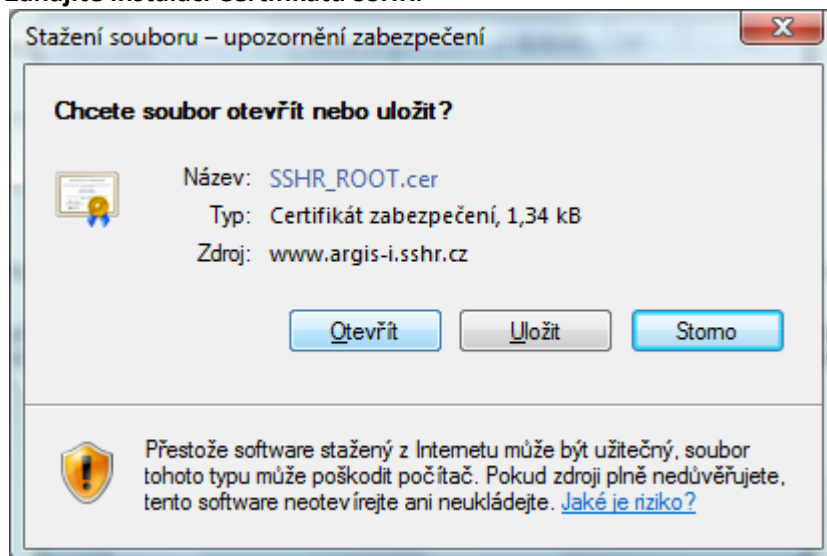


- i) Instalace certifikátu bude ukončena následující obrazovkou a hlášením, že import proběhl v pořádku. Po provedeném importu uzavřete okna průvodce, která zůstala otevřená.

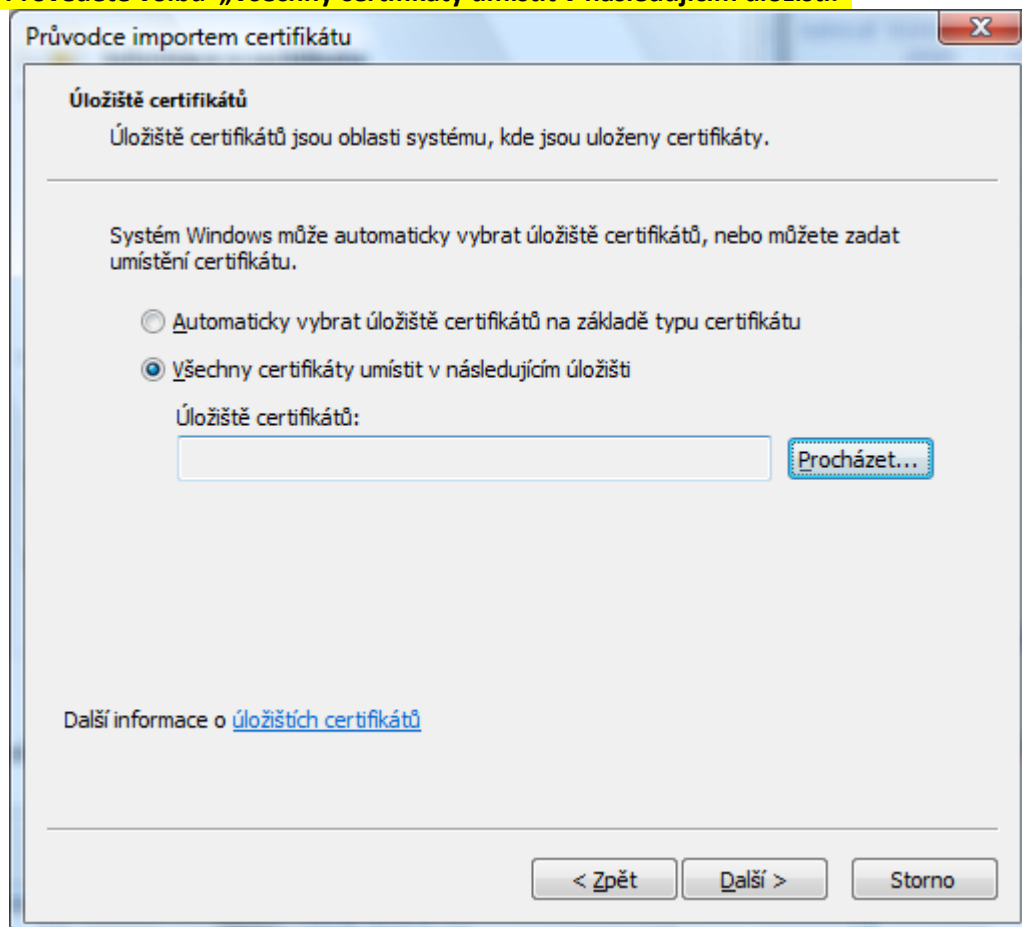


j) Stejným způsobem zahájíte instalaci Certifikátu SSHR. Rozdíl v instalaci spočívá v tom, že volíte úložiště certifikátů. **Certifikát SSHR musí být nainstalován do úložiště pro důvěryhodné kořenové certifikační úřady.** Pokud ho nainstalujete automaticky, nebude Vám povolen přístup do IS ARGIS.

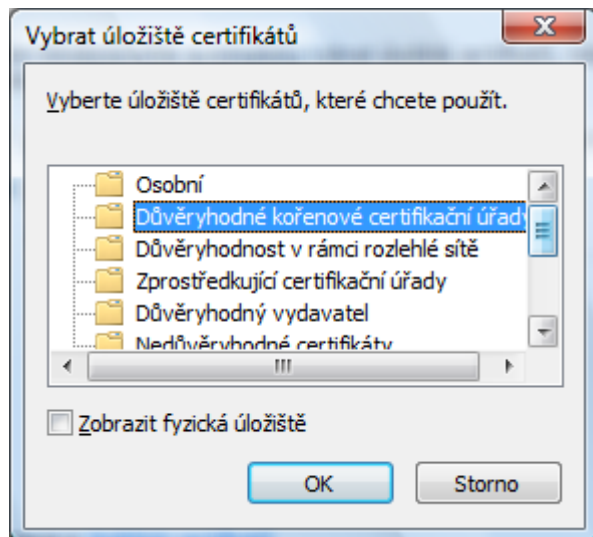
k) Zahájíte instalaci Certifikátu SSHR.



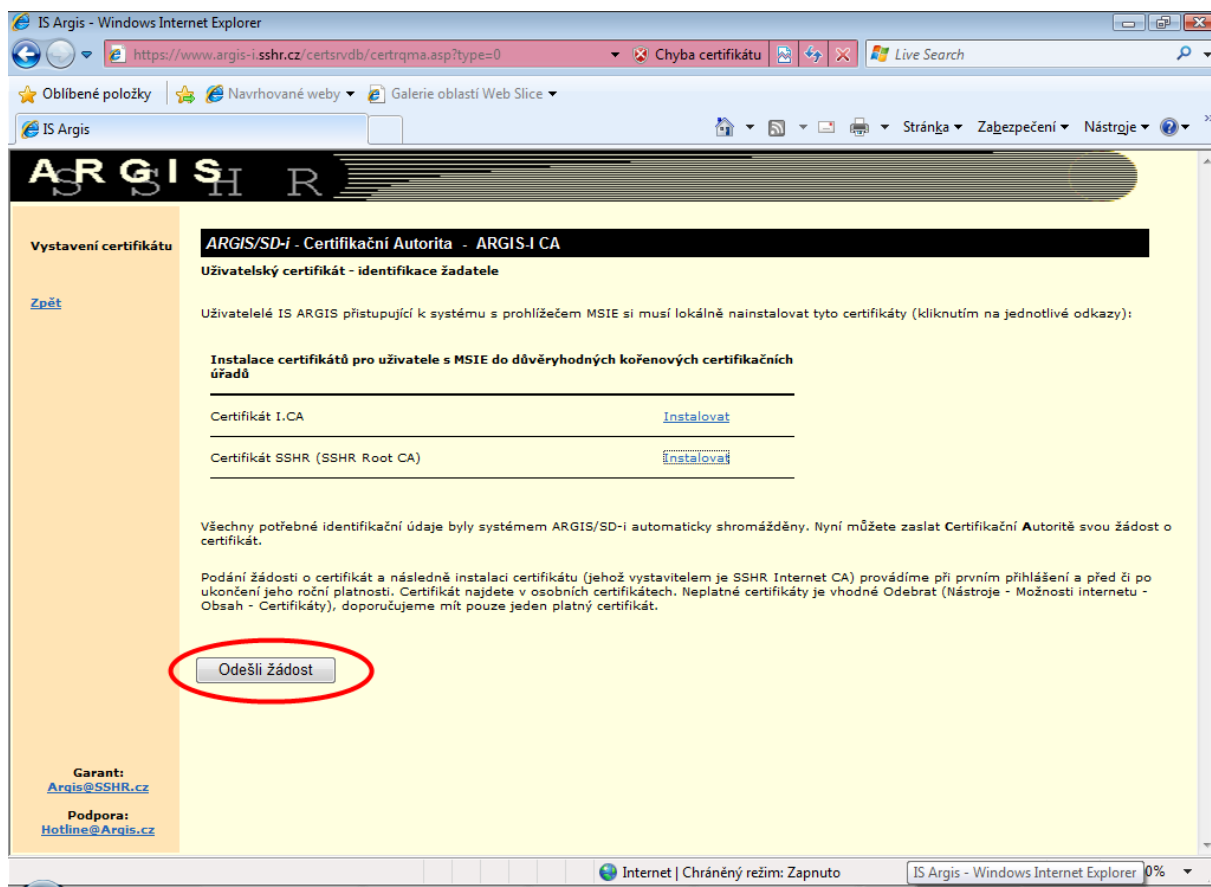
l) Provedete volbu „Všechny certifikáty umístit v následujícím úložišti.“



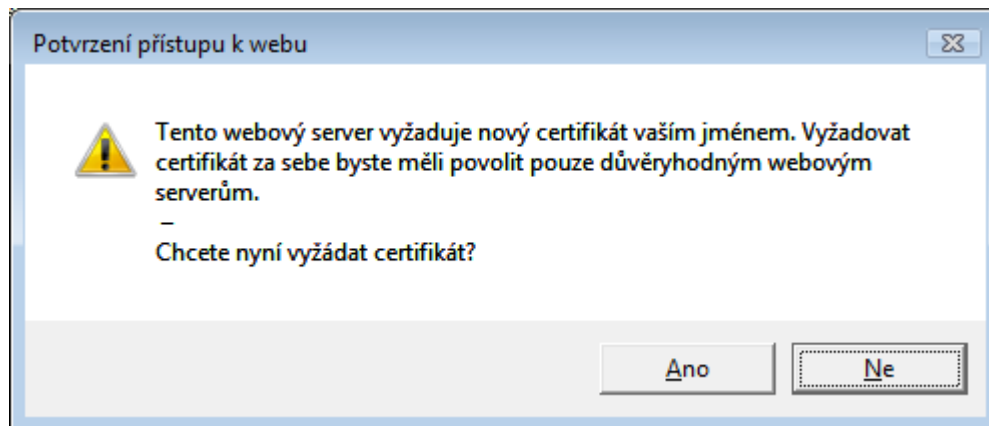
- m) Pro Certifikát SSHR vyberte úložiště „**Důvěryhodné kořenové certifikační úřady**“. Po provedené volbě se objeví několik hlášení, kde postačí potvrdit „OK“ a certifikát bude řádně nainstalován do vybraného úložiště.



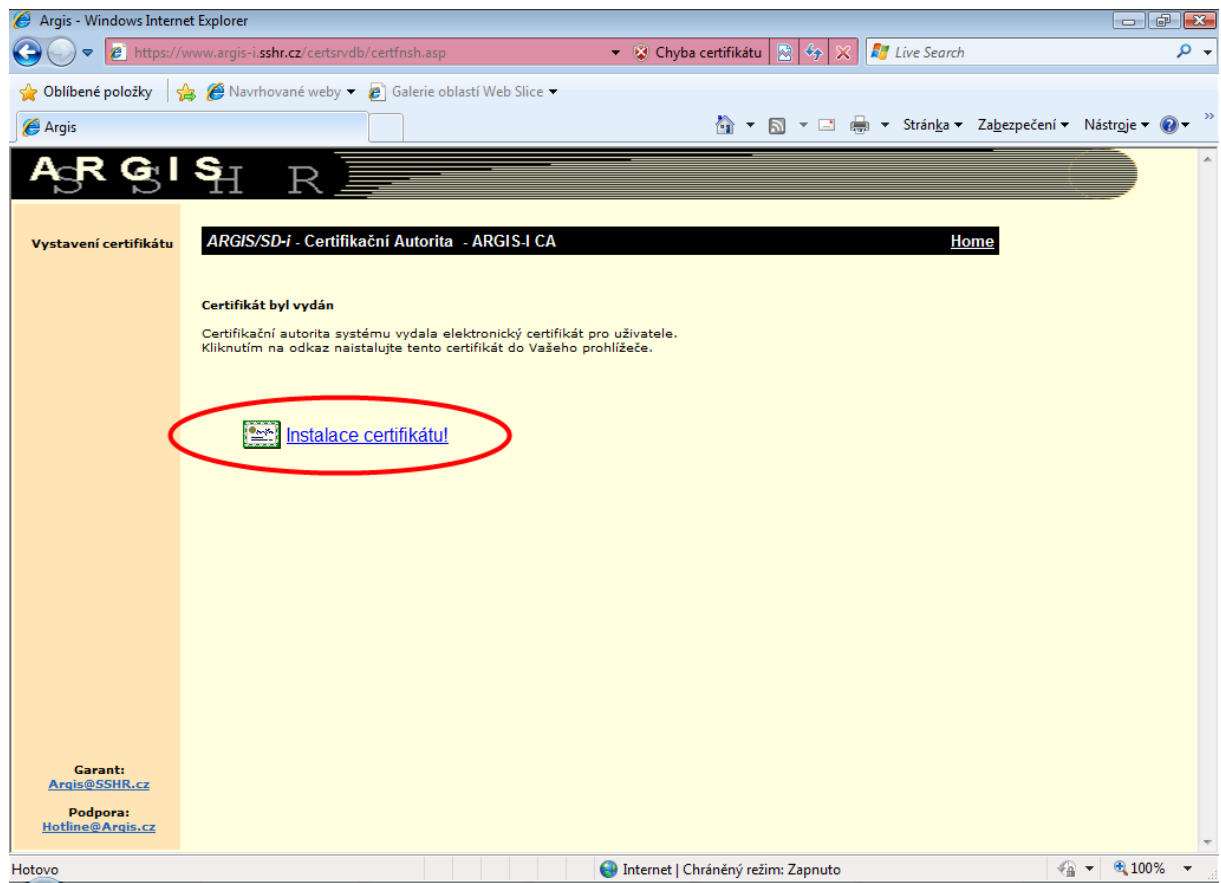
- n) Po provedení instalace Certifikátu SSHR, klikněte myší na tlačítko „Odešli žádost“



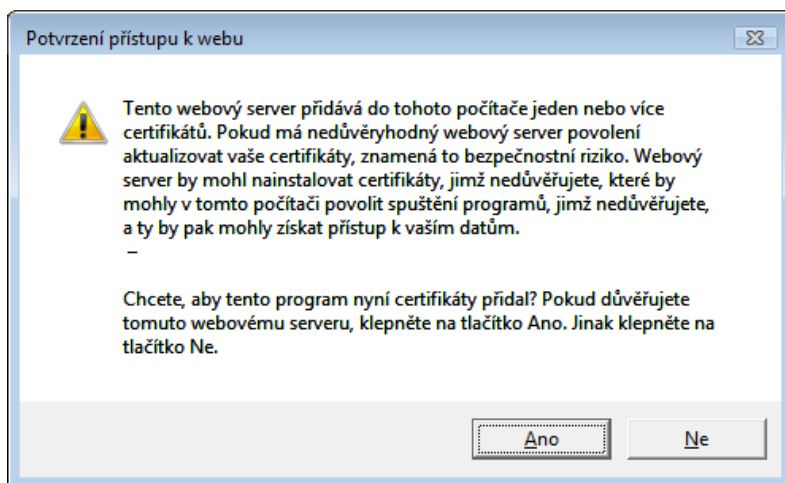
- o) Objeví se hlášení, že webový server vyžaduje nový certifikát vaším jménem. Přístup potvrďte tlačítkem „ANO.“



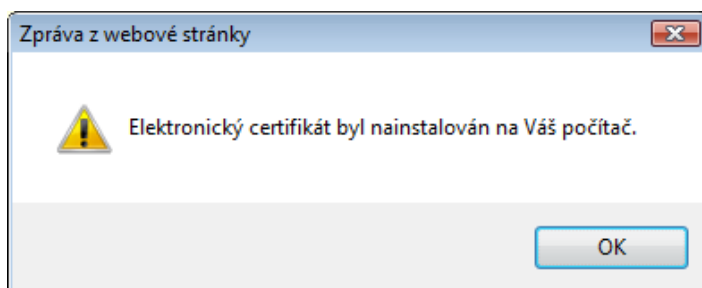
- p) Myší klikněte na odkaz „Instalace certifikátu!“



q) Objeví se žádost o potvrzení přístupu. Povolte přístup kliknutím na tlačítko „Ano.“



r) Po potvrzení se objeví hlášení, že certifikát byl úspěšně nainstalován.



s) Po úspěšné instalaci certifikátu můžete vstoupit do provozního prostředí systému IS ARGIS. Červená barva s hlášením „chyba certifikátu“ se Vám přestane zobrazovat, po restartování Internet Exploreru .

